

ENTER'93 Számítástechnikai Kft.
 Budapest II. kerület, Márvány u. 27.
 Tel: 06-70-776-54-15
 Szombathely, Veres Péter u. 12.
 Tel/Fax: 94/509-777, 06-30-286-3832
 E-mail: info@entersys.hu
 Web: www.entersys.hu

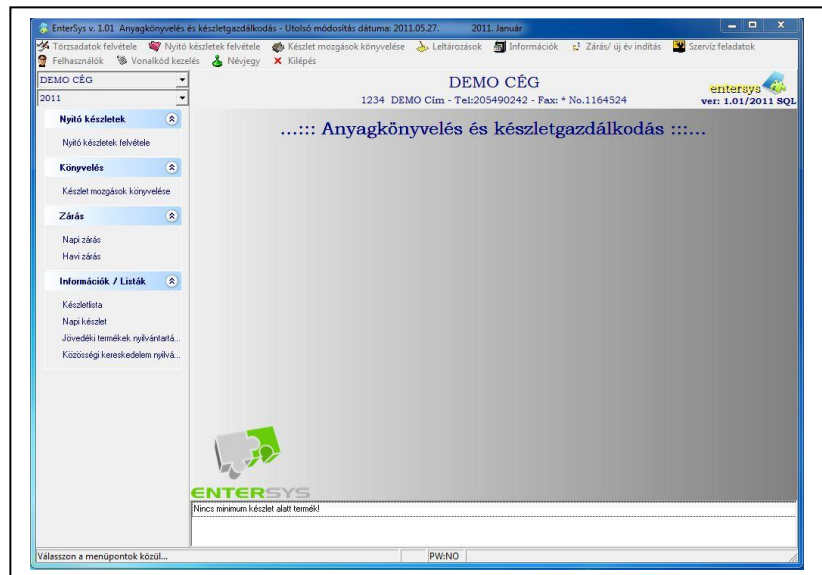


Termékismertető

ENTERSys - készletgazdálkodási és számlázási programrendszer jövedéki bevönyilvántartással

A NAV által ismert és már sokszor engedélyezett programunk megfelel a 8/2004-es PM rendeletnek. A programrendszer alkalmas jövedéki engedélyes kereskedők és termelők ügyviteli és nyilvántartási feladatainak ellátására. Teljes körű támogatásával nagymértékben csökkenti a felhasználók ügyviteli és adminisztrációs terheit. A program az előírásoknak megfelelően kezeli a készletet, informatív listákkal és lekérdezésekkel szolgál a tulajdonosok és a vámos ellenőrzések számára egyaránt.

Minden funkció megtalálható benne, amely szükséges lehet a vállalkozások napi értékesítési és készletgazdálkodási feladatainak megoldásához. A program korlátlan raktár kezelésére, illetve szállítólevél, beszerzési bizonylat kiállítására és leltárkészítésre is alkalmas. A házipénztár és az időszakos zárás funkciói az alkalmazottak elszámoltathatóságát teszik lehetővé.



Lekérdezésekkel átláthatóvá válik az árukészlet, a pénzforgalom és a cikkforgalom időszakonkénti alakulása. A programot egy időben több felhasználó is használhatja, jogosultsági rendszere beállítható.

A programrendszer 2 modulból áll:

- Készletkezelés (bevételezés, készletkezeléssel kapcsolatos funkciók)
- Számlázás & Rendelés (eladással kapcsolatos funkciók)

A Készletkezelés modul főbb funkciói:

1. Törzsadatok / alapadatok tárolása
 - Mértékegységek
 - Raktárak
 - Beszállítók
2. Termékek tárolása
 - Nyitó készletek felvétele menüpont, melynek segítségével az új termékeket / szolgáltatásokat vehetjük fel az alábbi adatokkal:
 - Raktár (kötelező)
 - Cikkszám (kötelező)
 - Cikk megnevezése / cikk külföldi megnevezése (kötelező)
 - Vámtarifa szám (kötelező)
 - Kiszerezés típusa (kötelező)
 - Kiszerezés mennyisége (kötelező)
 - Mértékegység (1) (kötelező)
 - Mértékegység (2)
 - Eladási ár (10 db)
 - Beszállító
 - Áfa kulcs
 - Minimum / Maximum készlet
 - Beszerzési ár
3. Készlet mozgások könyvelése
 - Bevételezés
 - Kiadás
 - Visszavétel
 - Eladás
 - Selejtezés
 - Átárazás
4. Leltározás funkció
 - Leltárfelvételi ív nyomtathatósága
 - Leltár felvétele
 - Leltár kiértékelése (hiány / többlet mutatása)
5. Információk
 - Aktuális készlet
 - Napi készlet (korábbi lezárt napok készlete)
 - Jövedéki terméknyilvántartás
 - Tetszőleges keresési lehetőségek (bármilyen feltétel alapján)
 - Forgalmi listák, összesítések
 - Naplózások
 - Közösségi kereskedelmi nyilvántartás
 - Árlista nyomtatás
6. Napi zárás / havi zárás funkció
7. Felhasználók / Jogosultságok kezelése
 - 3 féle jogosultság (Rendszergazda, felhasználó, betekintő)
 - Jogosultságok változásának és a felhasználói műveletek naplózása

A Számlázás & Rendelés modul főbb funkciói:

1. Törzsadatok nyilvántartása

- Vevők
- Irányítószámok
- Tűrák
- Deviza nemek

2. Megrendelő / Szállítólevél készítés

- Vevő adatai
- Szállítás/Megrendelés kelte, telj. dátuma, fizetési határidő, fizetési mód
- Deviza nemek

3. Számla készítés (magyar, magyar-német, magyar-angol)

- Vevő adatai
- Számla kelte, telj. dátuma, fizetési határidő, fizetési mód
- Deviza nemek
- Napi árfolyam feltűntetése
- Eurós összeg kiírása forintban

4. Raktárközi kiadási bizonylat

Kiskereskedelmi raktár és a nagykereskedelmi raktár közötti mozgatásra szolgáló bizonylat

5. Információk, újrayomtatások, érvénytelenítések

- Számla érvénytelenítése
- Raktárközi bizonylat érvénytelenítése

- Számla, szállítólevél, megrendelő újrayomtatása

- Fizetési módokénti lista
- Vevőnkénti, termékenkénti lista
- Jövedéki vevőnyilvántartás lista
- Terítőjáratok szállítólevél

6. Vevőnyilvántartás (havi adatszolgáltatás NAV felé)

- a rendeletnek 100%-ban megfelelő struktúrában elkészíti adott hónap forgalmáról nagykereskedelmi tevékenységről a vevőnyilvántartást

Szakács Péter ifj.
ENTER '93 KFT.